

MASIA EXCLUSIVA EN LA BISBAL D'EMPORDÀ

Ref: **LB102**

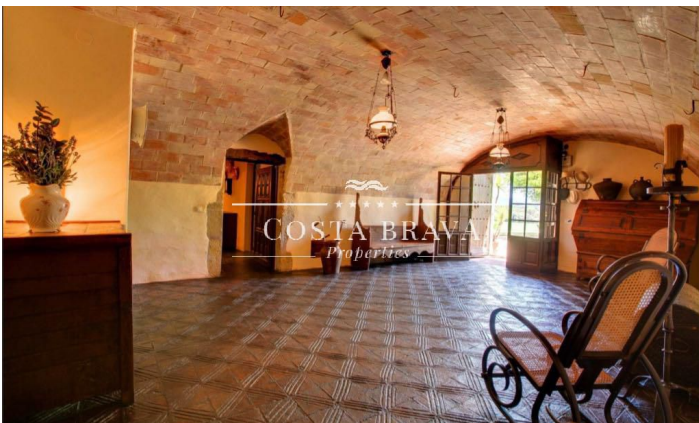


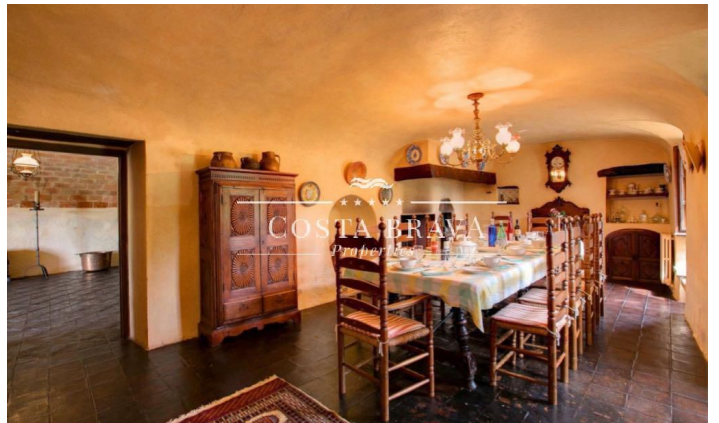
Esta preciosa masia señorial fue construida en el s. XVII, ubicada a las afueras de una de las poblaciones medievales más hermosas del Baix Empordà. A pocos kilómetros de las mejores playas y los más selectos clubs de golf de la provincia de Girona. La finca posee 19 hectáreas de terreno de campos de cultivo y bosques. La casa principal de 600m² construídos ha sido totalmente restaurada, con exquisito gusto, respetando siempre la típica distribución de tres cuerpos de las masias, en la plata baja: El recibidor con "volta" Catalana, cocina, gran salón – comedor con chimenea, bodega, 1 dormitorio suite y vivienda destinada a guardas. Arriba, en el primer piso, 4 salones (2 con chimenea), biblioteca 6 dormitorios - 3 de ellos en suite, uno de ellos con altillo y otro con su propia terraza con unas maravillosas vistas - , en el exterior hay 200m² construidos anexados a la masia divididos en: garaje, pajar, caballerizas y una preciosa piscina, con zona de barbacoa, porche de verano y vestuarios

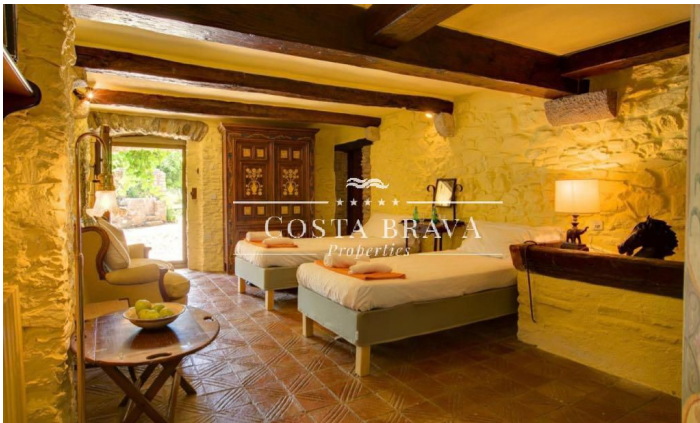
PRICE UPON REQUEST

Baix Empordà

Superficie	600 m ²
Habitaciones	6
Baños	5
Superficie parcela	19,000 m ²
C. energético	En curso
Piscina	
Vistas	
Terraza	
Jardín	
Trastero	
Chimenea	







Contáctenos para mas información o para concertar una visita

Tel: +34 636 979 378 / info@propertiescostabrava.com
+34 625 380 718

<https://www.propertiescostabrava.com>