



CASA DE INVITADOS

Begur / Aiguablava

Ref: **AB142.1**

PRECIO A CONSULTAR

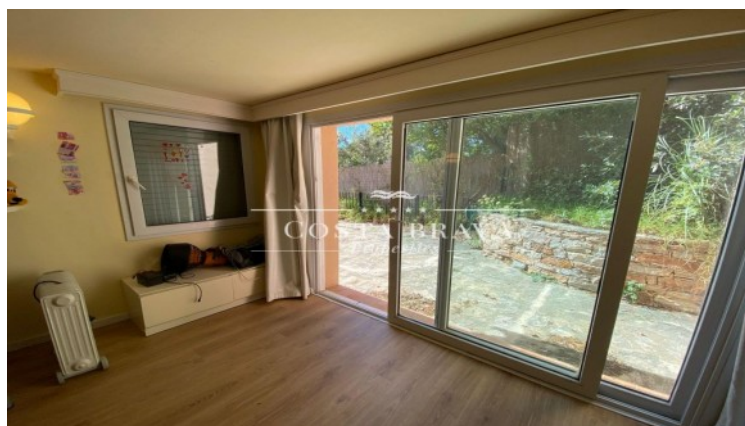
Superficie	661 m ²
Habitaciones	5
Baños	4
Superficie parcela	830 m ²
C. energético	En curso
Aparcamiento	1 plazas

- ✓ Calefacción
- ✓ Aparcamiento
- ✓ Jardín
- ✓ Vistas
- ✓ Terraza
- ✓ Chimenea

En la primera planta de esta casa encontramos el hall de entrada, salón comedor con chimenea y salida a terraza con espectaculares vistas a la bahía de Aiguablava. Cocina con salida al jardín un dormitorio individual y baño con ducha.

En la planta baja encontramos un dormitorio tipo suite con cuarto de baño con ducha, armarios empotrados y salida al jardín y terraza. Tres dormitorios dobles con armarios, todos ellos con salida a terraza y uno de ellos con chimenea, terraza y jardín. Dos cuartos de baño uno con bañera y el otro con ducha.

En otra construcción separada tenemos el garaje para un coche y espacio para el deposito de gas-oil y calderas.









Contáctenos para mas información o para concertar una visita

Tel: +34 636 979 378 / info@propertiescostabrava.com
+34 625 380 718

<https://www.propertiescostabrava.com>