



CASA UNIFAMILIAR EN PRIEMRA LINIA

Begur / Aiguablava

Ref: RAB521

PRECIO A CONSULTAR

Superficie	300 m ²
Habitaciones	4
Baños	2
C. energético	En curso
Aparcamiento	2 plazas

- ✓ Vistas al mar
- ✓ Amueblado
- ✓ Terraza
- ✓ Built in closets
- ✓ Jardín
- ✓ Aparcamiento
- ✓ Balcón

En una de las fincas emblemáticas de la Costa Brava, encontramos este ático en primera línea de mar de 350m2 construidos con increíbles terrazas y acceso directo a Playa Fonda y al camino de Ronda.

La finca es originaria del 1943 y fue renovada en 1970, con estilo totalmente mediterráneo.

Consta de 4 dormitorios dobles, uno de ellos tipo suite con baño y 3 dormitorios con camas individuales que comparten un gran baño con 2 duchas, una bañera y 2 aseos.

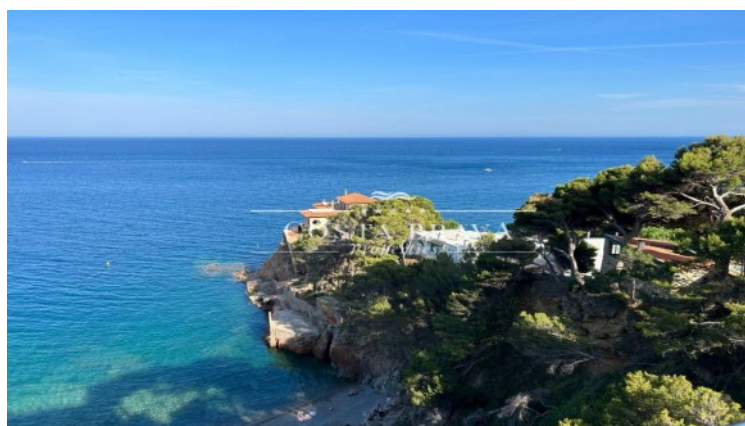
Disponible para 8 personas.

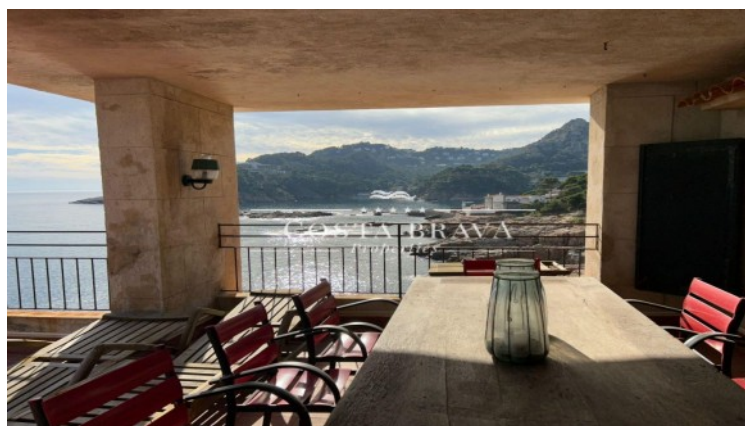
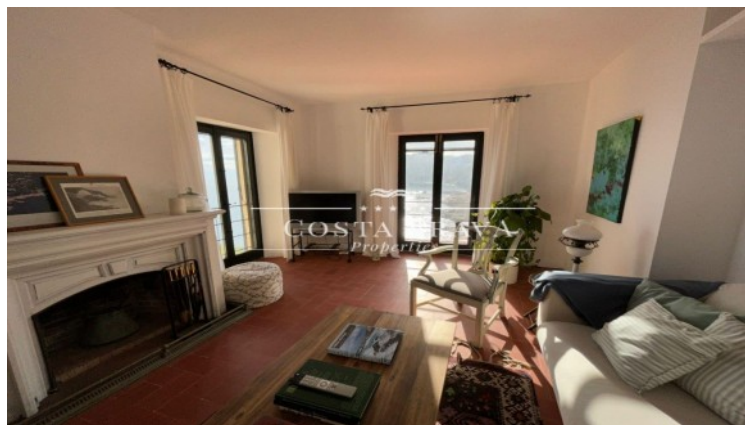
La propiedad dispone de una amplia zona de aparcamiento.

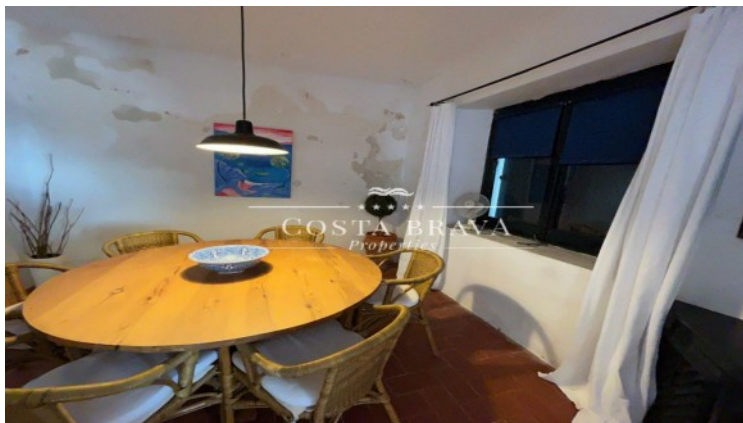
Se trata de una propiedad clásica donde el mayor lujo es su ubicación, en el Cap Rubí, con vistas que quitan la respiración.

Casa ideal para disfrutar de Playa Fonda, practicar snorkelling y poder disfrutar del fondo de la Costa Brava descubriendo sus precioso encanto.

La casa se encuentra a 15 min a pie de la Playa de Aiguablava, 5 min. a pie del Puerto de Fornells, a 10 min. de los mejores restaurantes y a 15 min en coche del pueblo de Begur.









Contáctenos para mas información o para concertar una visita

Tel: +34 636 979 378 / info@propertiescostabrava.com
+34 625 380 718

<https://www.propertiescostabrava.com>