



MAGNÍFICA VILLA EN VENTA CON VISTAS EXCEPCIONALES A LA BAHÍA DE AIGUABLAVA, BEGUR

Begur / Aiguablava

Ref: **AB148**

PRECIO A CONSULTAR

Superficie	1,000 m ²
Habitaciones	11
Baños	11
Superficie parcela	3,681 m ²
C. energético	En curso
Aparcamiento	4 plazas

- ✓ Piscina
- ✓ Vistas
- ✓ Storage
- ✓ Aparcamiento
- ✓ Calefacción
- ✓ Jardín
- ✓ Chimenea
- ✓ Terraza

Espectacular finca situada en la ladera de Aiguablava (Begur), con todas las estancias orientadas al sur, y con impresionantes vistas al mar y a la bahía.

Situada a tan solo unos minutos de la Playa Fonda, Port de Fornells y Cala de Aiguablava.

La finca se encuentra en una parcela plana de 3.681 m2 dónde tenemos la vivienda principal y la casa de invitados, ambas casas comparten una zona ajardinada con césped, olivos, limoneros, abundante vegetación y piscina. Disponen de entradas independientes y garaje propio.

La casa principal tiene una superficie construida de 832m2, más 300m2 de porches y terrazas. Con capacidad para alojar a 12 personas, está distribuida en 2 plantas y una suite muy especial de 150 m2 situada en una tercera planta.

La vivienda principal se distribuye de la siguiente manera:

Planta a nivel de jardín:

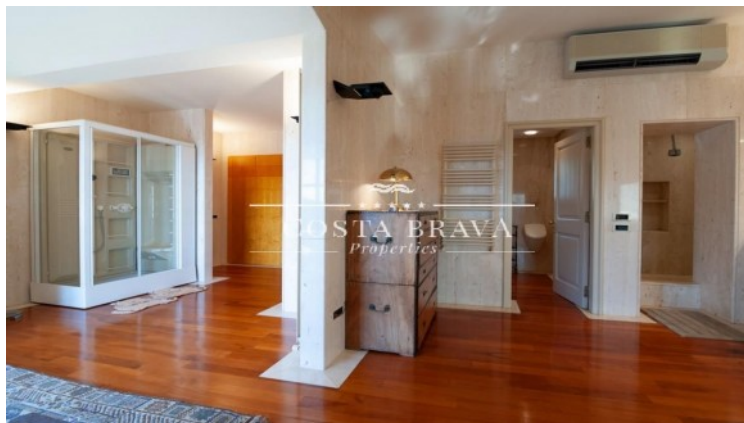
- Suite muy soleada y luminosa, de 55 m2, con terraza y salida directa al jardín, sala de estar, dormitorio y baño.
- Suite de 38 m2, equipada con sala de juegos, dormitorio y baño, y salida a un agradable porche junto al jardín.
- Encantadora Bodega abovedada y rústica con zona de comedor y chimenea.
- Amplio garaje para 4 coches con puerta automática, y 5 plazas de parking exteriores. Además y para ocasiones extraordinarias, dispone de una zona de jardín adoquinada para numerosos coches.

Planta principal:

...











Contáctenos para mas información o para concertar una visita

Tel: +34 636 979 378 / info@propertiescostabrava.com
+34 625 380 718

<https://www.propertiescostabrava.com>