



CASAS ADOSADAS DE ESTILO MEDITERRÁNEO EN VENTA EN BEGUR

Begur

Ref: B110

Precio	585,000 €
Superficie	210 m ²
Habitaciones	3
Baños	3
C. energético	E
Aparcamiento	1 plazas

- ✓ Piscina
- ✓ Calefacción
- ✓ Aparcamiento
- ✓ Aire acondicionado
- ✓ Jardín
- ✓ Terraza

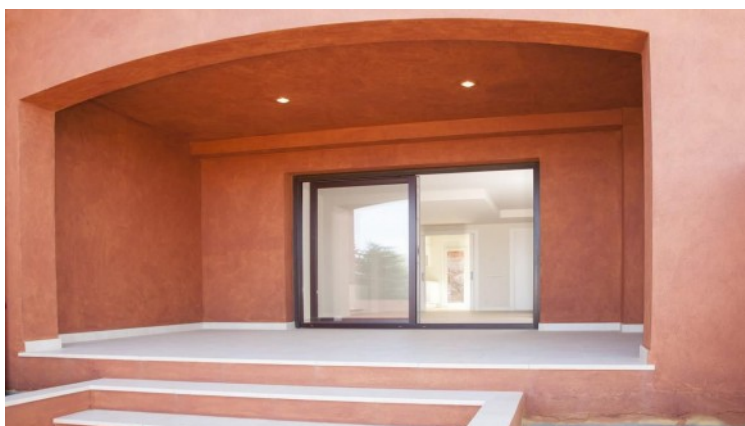
Casas adosadas de obra nueva con jardín privado y piscina comunitaria para 14 casas. A tan sólo 5 min. andando del centro de Begur.

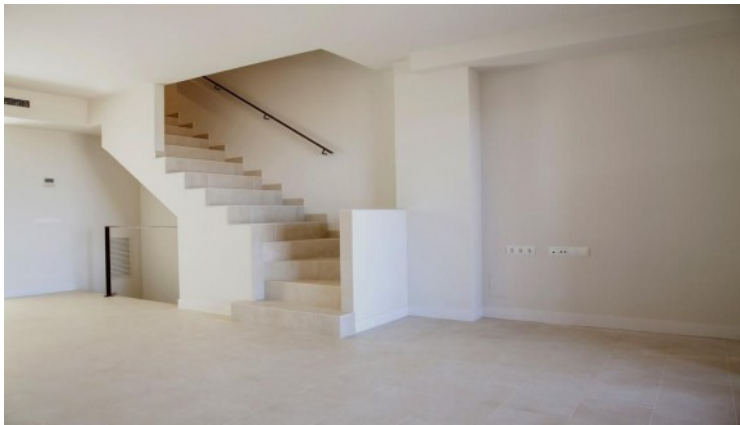
Casas de nueva construcción de 235m2, distribuidos en 3 plantas.

En la planta baja se encuentra un recibidor, el garaje y una estancia extra. La planta primera tiene la cocina con salida al jardín, lavadero, un aseo y sala de estar comedor con salida a terraza y jardín privado. En la segunda planta se encuentran 2 dormitorios dobles, 1 individual y 2 baños. La suite principal dispone de una agradable terraza-solarium con fantásticas vistas al castillo de Begur, a las Islas Medas y al Pirineo. Gran oportunidad ya que se pueden personalizar tanto las distribuciones de las estancias como los acabados.

Ubicación: Las casas se encuentran en la urbanización residencial de Sa Roda, con magníficas vistas al castillo de Begur y al mar, y a 5min. andando al centro del pueblo.









Contáctenos para mas información o para concertar una visita

Tel: +34 636 979 378 / info@propertiescostabrava.com
+34 625 380 718

<https://www.propertiescostabrava.com>