



FANTÁSTICA CASA UNIFAMILIAR EN VENTA EN SA TUNA.

Begur / Sa Tuna

Ref: ST115

PRECIO A CONSULTAR

Superficie	435 m ²
Habitaciones	6
Baños	7
Superficie parcela	1,643 m ²
C. energético	En curso
Aparcamiento	2 plazas

- ✓ Piscina
- ✓ Calefacción
- ✓ Storage
- ✓ Aire acondicionado
- ✓ Vistas al mar
- ✓ Aparcamiento

Casa unifamiliar de 435 m2 construidos en terreno de 1.643m2 ,en tres plantas escalonadas , de diseño actual construida en el 2001 , se encuentra en un lugar tranquilo, con unas vistas excepcionales al mar, concretamente a la cala de Sa tuna y Aiguafreda, desde todas las estancias . Disfruta de un jardín privado delante de la casa, de una piscina privada desbordante y de una gran zona arbolada en una de las zonas más privilegiadas de Begur y más tranquila. Así mismo también comparte una amplia piscina comunitaria con tan solo dos casas más. Orientación: Sur-este.

La casa se distribuye de la siguiente forma:

A nivel de calle encontramos la Planta Superior que consta de dos niveles. Uno destinado a un parking cubierto exterior, un garage de 42 m2 con zona de armarios y espacio para aparcar varias motos y bicicletas, un aseo de invitados, la entrada principal y la cocina y a otro nivel se sitúa la sala de estar comedor con salida a magnífica terraza con piscina, zona solarium y comedor exterior.

La Planta Inferior, también de dos niveles, uno destinado a almacenaje y el otro a dos amplios dormitorios dobles tipo suite, con sus baños correspondientes con vistas al jardín arbolado. Zona de distribuidor o estar para los más jóvenes de la casa donde poder ver TV o jugar. También encontramos una acogedora terraza exterior con vistas al mar y a la montaña, con orientación sur, muy agradable durante el invierno.

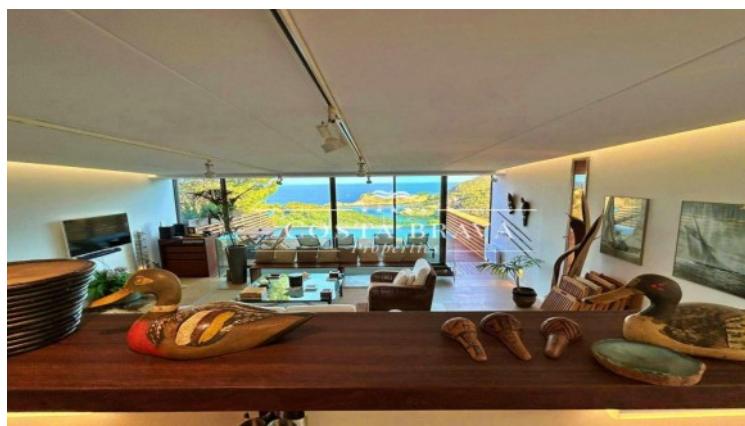
Planta de Nivel más Inferior con dos espléndidas suites con sus correspondientes baños y salida directa al jardín privado con magníficas vistas a la cala de Sa Tuna y Aiguafreda. Jardín con vistas al mar.

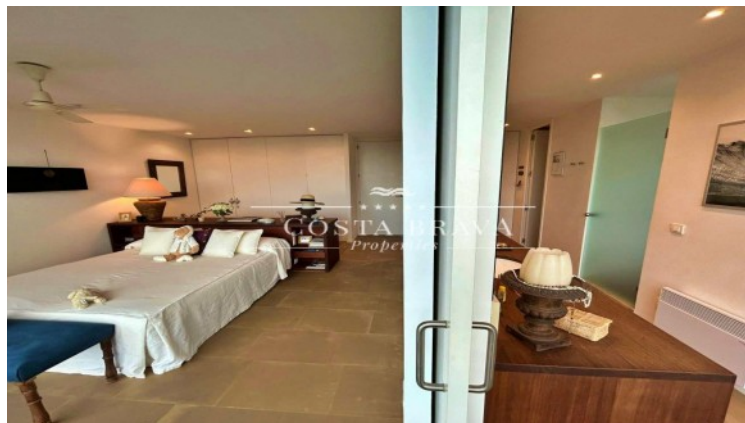
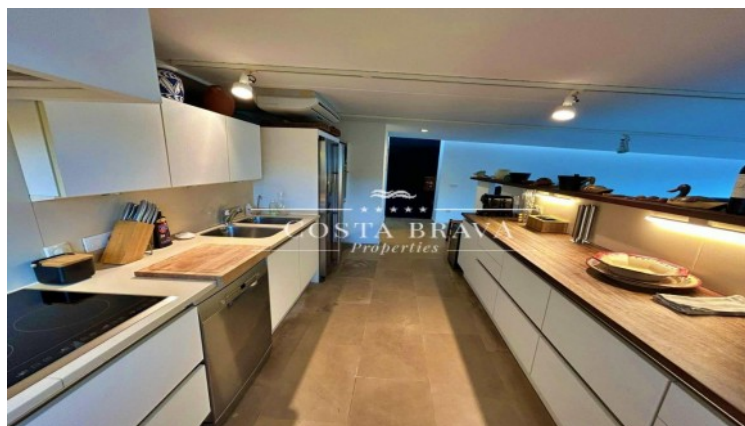
Dispone de calefacción eléctrica, aire acondicionado en la planta superior y ventiladores en todas las habitaciones. Cerramiento exclusivo de persianas inclinables de aluminio con cierre centralizado. Descalcificador centralizado y servicio de osmótica.

Esta maravillosa casa se encuentra a 3 min. en coche a la cala de Aiguafreda que ofrece servicios de restauración muy agradables así como de fondeo de embarcaciones. Camino de ronda dirección Sa Tuna.

A 10 min. de distancia en coche de Begur, pueblo medieval encantador con toda clase de servicios, amplia oferta de restauración y tiendas de moda.









Contáctenos para mas información o para concertar una visita

Tel: +34 636 979 378 / info@propertiescostabrava.com
+34 625 380 718

<https://www.propertiescostabrava.com>