



FANTÁSTICA VILLA CON VISTAS AL MAR Y PISCINA EN SA TUNA

Begur / Sa Tuna

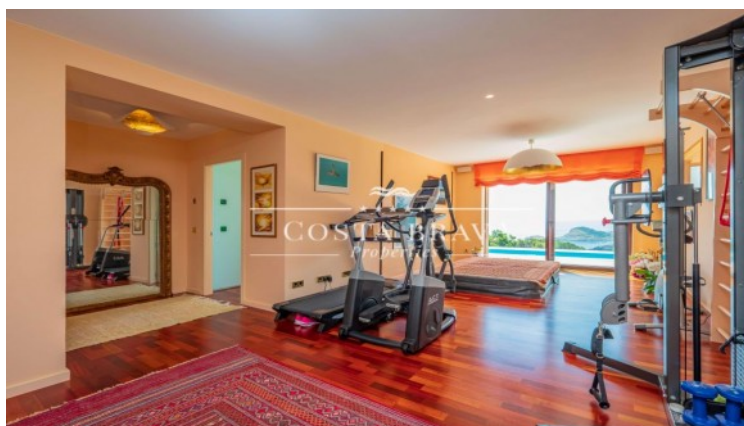
Ref: **ST116**

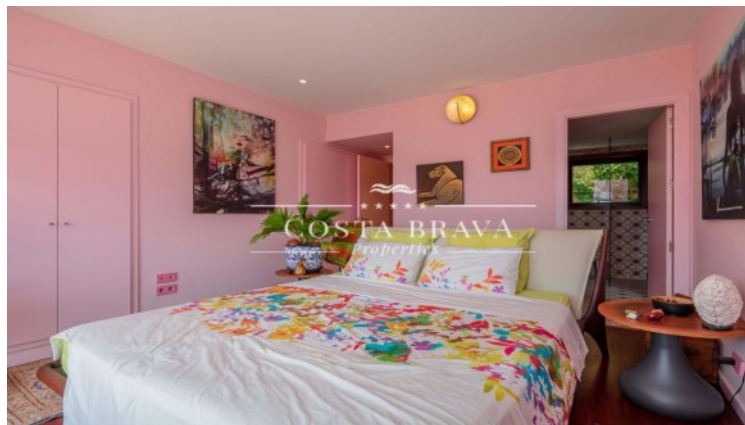
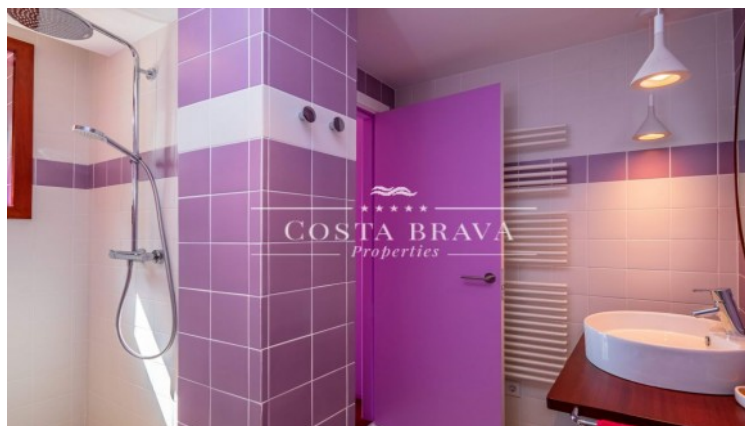
Precio	2,950,000 €
Superficie	536 m ²
Habitaciones	5
Baños	5
Superficie parcela	1,512 m ²
C. energético	En curso

- ✓ Piscina
- ✓ Calefacción
- ✓ Vistas a la montaña
- ✓ Storage
- ✓ Chimenea
- ✓ Outside
- ✓ Aire acondicionado
- ✓ Vistas al mar
- ✓ Jardín
- ✓ Ascensor
- ✓ Gimnasio

Exclusiva villa moderna con impresionantes vistas al mar construida entre la preciosa playa de Aiguafreda y la zona del Cap Sa Sal dentro de una parcela de 1.512 m². Goza de una ubicación ideal a menos de 10 minutos a pie de Aiguafreda, rodeada de pinos y naturaleza. Disfruta del sol todo el día debido a su orientación sur-este. Distribuida en 3 niveles conectados entre ellos por un ascensor, se distribuye de la siguiente manera: A través de una rampa accedemos a la planta baja donde se encuentra un amplio garaje para dos coches, espacio de almacenamiento, sala de trabajo, lavadero y aseo. En la primera planta encontramos la espectacular zona exterior con piscina salada desbordante y amplia terraza con vistas a la pintoresca Cala de Sa Tuna, zona de chill-out exterior parcialmente cerrada y calefactable y una sauna acristalada. En el mismo nivel la casa tiene una sala polivalente con jacuzzi interior y gimnasio, una habitación doble utilizada como despacho, cuarto de baño con ducha, sala vestidor y una segunda sala polivalente con chimenea, proyector y Home cinema que podría ser una gran suite. En la planta superior, un amplio salón-comedor con chimenea, cocina americana abierta, aseo de cortesía y una gran habitación en suite con ducha y bañera y acceso a terraza. En la azotea se encuentra un jardín-huerto y la zona de placas solares. La casa cuenta con acabados de máxima calidad y todas las comodidades para tanto vivir todo el año como para residencia vacacional tales como calefacción, suelo radiante, cierres de doble vidrio, zonas chill-out climatizadas, descalcificador, aislamiento exterior y un sinfín de extras. Propiedad única en venta con preciosa vista, total privacidad, a muy poca distancia de la cala de Aiguafreda y ubicada en una tranquila zona rodeada de pinos y zona verde. Superficie Construida: 536 m² Superficie parcela: 1512 m². Orientación: Sur-Este Año de construcción: 2005 Gastos de compra: 10% Impuesto +Notario + Registro







Contáctenos para mas información o para concertar una visita

Tel: +34 636 979 378 / info@propertiescostabrava.com
+34 625 380 718

<https://www.propertiescostabrava.com>