



ESPECTACULAR MASÍA DE PIEDRA CON PISCINA PRIVADA Y JARDÍN, SITUADA EN EL BAIX EMPORDA

Palafrugell

Ref: RM501

PRECIO A CONSULTAR

Habitaciones	5
Baños	6
C. energético	En curso

- ✓ Piscina
- ✓ Vistas
- ✓ Storage
- ✓ Chimenea
- ✓ Aire acondicionado
- ✓ Jardín
- ✓ Amueblado
- ✓ Aparcamiento

Espectacular masía de piedra con piscina privada y jardín, situada en Mont-Ras, en un entorno privilegiado en pleno corazón del Baix Empordà. La masía, restaurada en 2020, se encuentra a tan sólo 5 minutos de las playas y calas más bonitas de la Costa Brava, como son las de Calella de Palafrugell, Llafranc y Tamariu.

¡Disfrute de las mejores vacaciones de su vida en este paraíso! La perfecta combinación entre la antigüedad de la masía y la modernidad de la decoración y sus instalaciones, junto con los materiales nobles que revisten toda la casa, hacen de este alojamiento Premium ideal para desconectar y disfrutar intensamente de unas vacaciones inolvidables. La distribución de la terraza y los bonitos espacios exteriores invitan al relax, y el confort que encontramos en las estancias interiores les harán sentir mejor que en casa.

Es una gran masía que se distribuye en dos plantas:

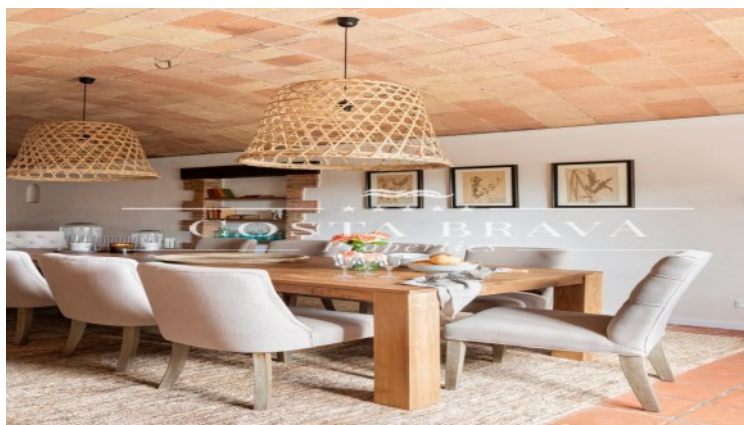
En la planta baja encontramos un pequeño recibidor. En la parte derecha de la casa se encuentra el comedor y la zona de cocina. La cocina totalmente equipada mantiene el carácter clásico de masía Catalana pero totalmente adaptada a las necesidades actuales. A través de la cocina accedemos a una habitación con cama de matrimonio, tipo suite, con baño privado con ducha. Junto al comedor encontramos otra habitación con dos camas y otro baño con ducha que también se utiliza como baño de cortesía. En la parte izquierda de la casa encontramos un agradable salón de TV con chimenea y acceso a una amplia zona de barbacoa, aquí disponemos de una zona interior, ideal para disfrutar de la gastronomía de la zona con la compañía de la familia y los amigos y una zona de terraza exterior para disfrutar de los almuerzos y cenas al aire libre. Se puede acceder a la zona de jardín y piscina desde cualquier zona de la planta baja.

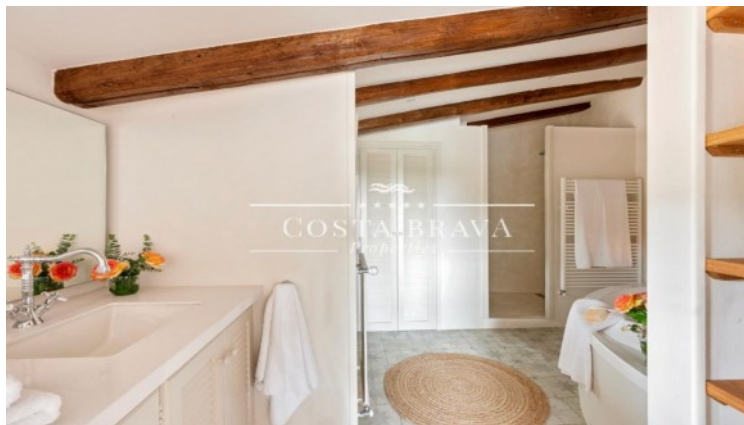
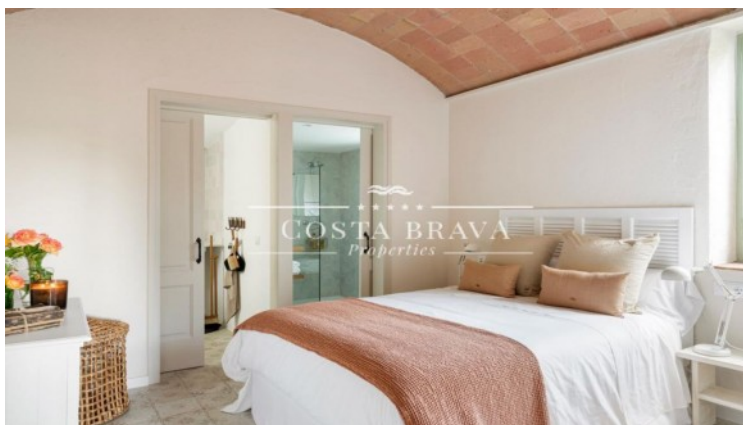
En la primera planta encontramos tres habitaciones dos de ellas suites y todas con vistas a la zona de piscina y jardín. Una vez llegamos al primer piso a nuestra izquierda encontramos una habitación con dos camas y baño privado con ducha, a la derecha encontramos la suite principal con baño con ducha y bañera y justo en medio de pasillo tenemos otra habitación de matrimonio, justo en frente de esta habitación hay un baño con ducha. Las tres habitaciones están equipadas con aire acondicionado.

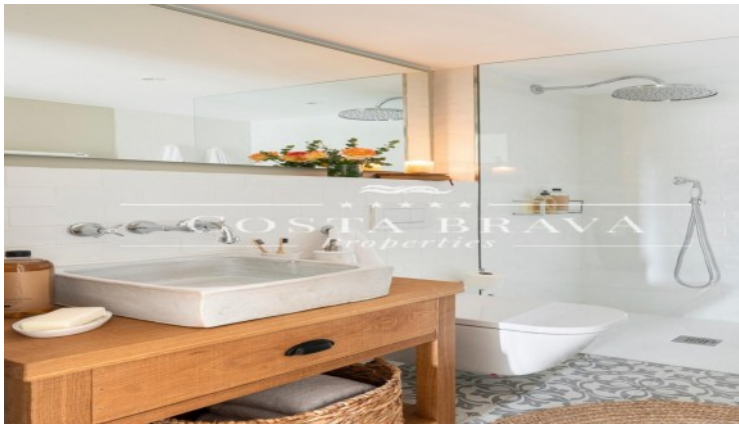
Outside, the farmhouse is surrounded by a large and pleasant garden where we find the wonderful swimming pool area, with a terrace and lawn area where you can cool off and sunbathe. Very close to the swimming pool, there is a fantastic chill-out area to relax. From all this area you can enjoy a splendid view of the house and the garden.

The house has a large parking area at the entrance of the property.









Contáctenos para mas información o para concertar una visita

Tel: +34 636 979 378 / info@propertiescostabrava.com
+34 625 380 718

<https://www.propertiescostabrava.com>