



## VILLA EN VENTA EN LLAFRANC

Palafrugell / Llafranc

Ref: **LA106**

<b>Precio</b>	<b>4,500,000 €</b>
Superficie	644 m <sup>2</sup>
Habitaciones	10
Baños	10
Superficie parcela	2,748 m <sup>2</sup>
C. energético	En curso

Exclusiva casa en venta en Llafranc, Costa Brava. Casa ubicada a 5 minutos caminando de la playa, en los inicios de la montaña que sube al Faro de Sant Sebastià.

Esta propiedad cuenta con tres viviendas ubicadas en una parcela de 2.748 m<sup>2</sup>, ideal para ser centro de acogida de una amplia familia o para gozar de la compañía de invitados que quedan totalmente independientes. Estas tres viviendas comparten un bonito jardín con extensa vegetación y una gran piscina privada. La privacidad es total y absoluta y las vistas muy agradables a la bahía de Llafranc.

La casa principal es la de mayor dimensión y cuenta con un acogedor porche. En la zona de día, encontramos una salita de televisión con chimenea, amplio salón con acceso directo al jardín y majestuoso comedor para poder reunir comodamente a un amplio grupo de comensales. Sigue una gran cocina con isla central y zona de office, amplia despensa y lavadero, un aseo de cortesía, una amplia suite principal con chimenea y con gran baño y vestidor, un patio interior estilo andaluz, y zona de servicio con dormitorio y baño.

La planta superior de la casa principal alberga 2 suites completas con sus respectivos baños y dos dormitorios que comparten un baño completo.

Amplio garaje subterráneo por encima del cual hay una gran sala de juegos y de billar y un aseo de cortesía. La casa principal tiene salida al gran jardín y piscina.

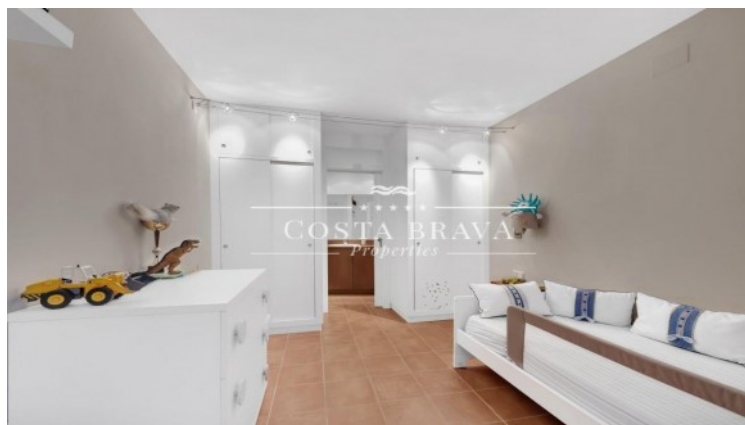
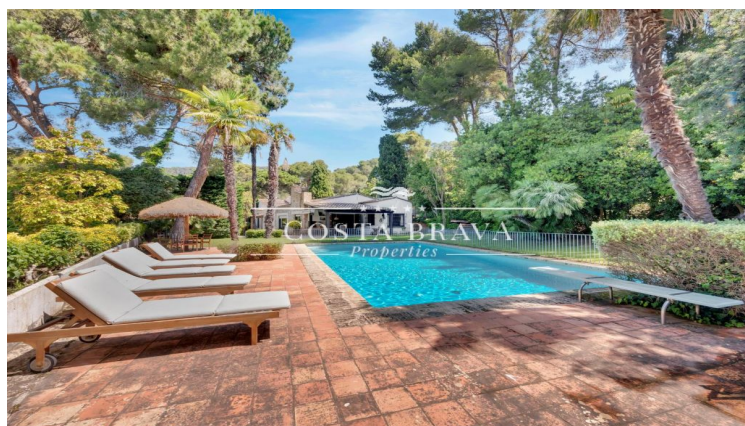
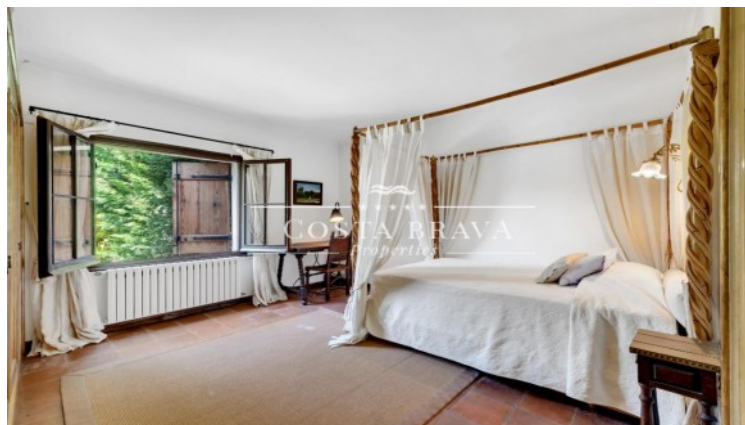
Al otro lado de la casa principal en la zona del jardín hay un gran porche que nos da acceso a una segunda vivienda; un muy práctico y cómodo apartamento; Este apartamento tiene unas muy buenas vistas sobre el jardín y piscina y cuenta con: recibidor, gran salón comedor con chimenea con acceso a la terraza con vistas, cocina, lavadero y cuatro dormitorios.

En la esquina del final del jardín encontramos la tercera vivienda, apartada y con total privacidad y que cuenta con un estupendo porche terraza, amplio salón comedor, cocina equipada, y cuatro dormitorios con dos cuartos de baño.

La propiedad fue construida por un reconocido arquitecto de la zona y cuenta con un amplio y cómodo garaje subterráneo.

Es sin duda una propiedad única en una parcela de gran tamaño y con la ventaja de disponer de varias viviendas dentro de la misma propiedad. El amplísimo y frondoso jardín con piscina cuenta también con una zona de barbacoa, de ping pong y juegos.







Contáctenos para mas información o para concertar una visita

Tel: +34 636 979 378 / [info@propertiescostabrava.com](mailto:info@propertiescostabrava.com)  
+34 625 380 718

<https://www.propertiescostabrava.com>